



HALE JEDNONAWOWE

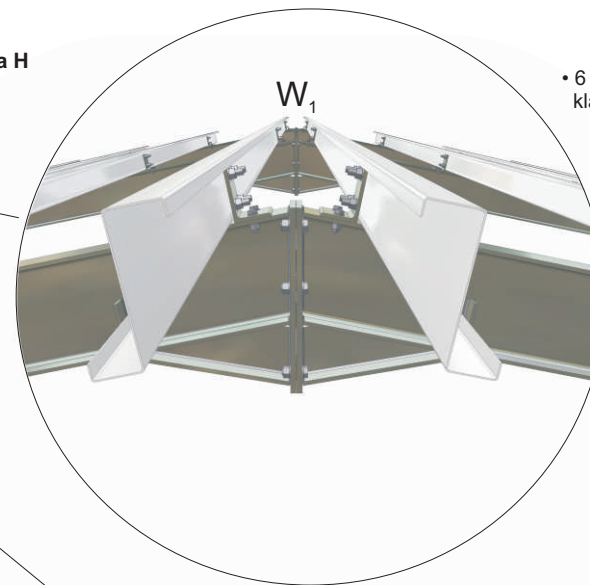
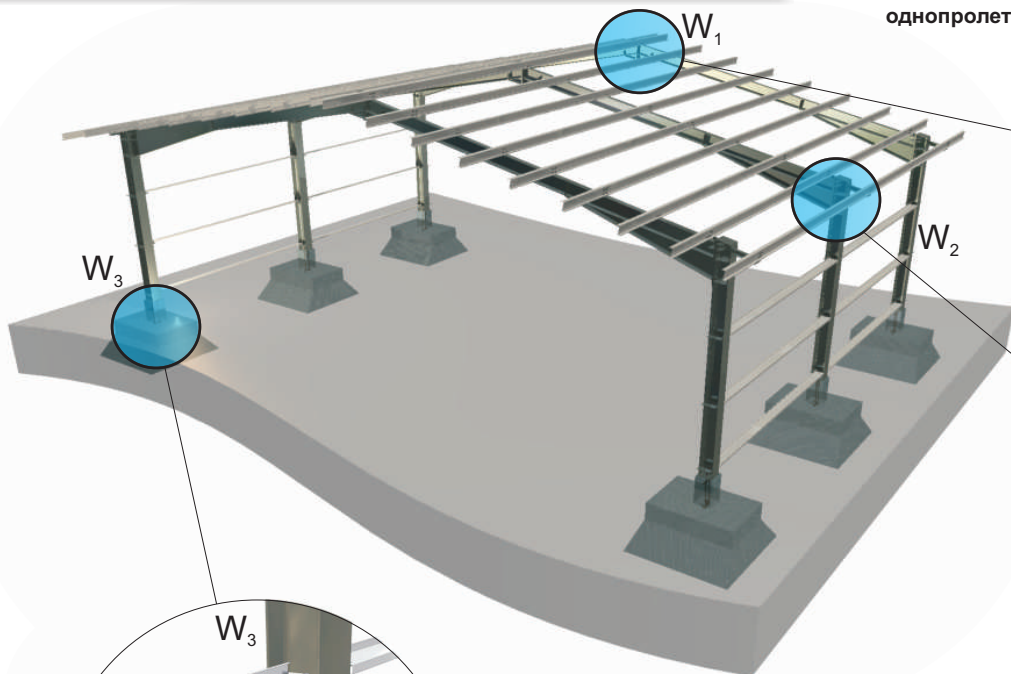
ONE NAVE HALLS

EINSCHIFFIGE HALLEN

ОДНОПРОЛЕТНЫЕ КАРКАСЫ

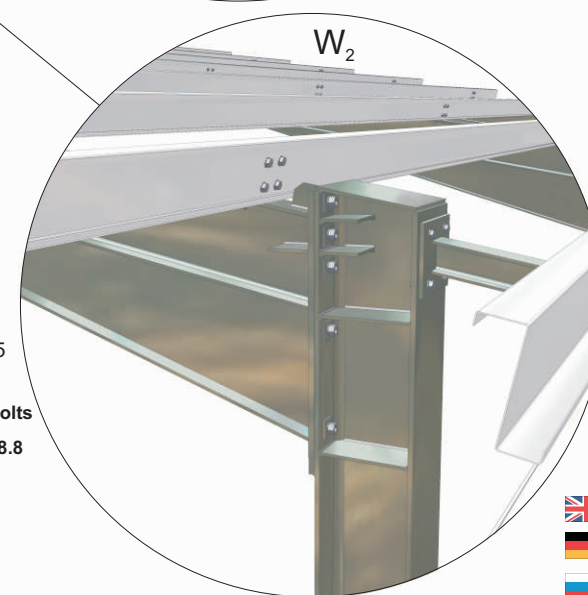
Połączenia węzłowe i posadowienie konstrukcji stalowych hal dwuspadowych typu H

Nodal connection and assembling of gablet constructions H type
 Knotenverbindungen und Einbettung den Giebelstahlhallen Typ H
 Основные узлы и монтаж однопролетного каркаса типа H



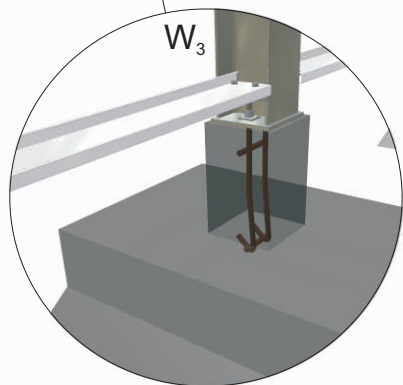
• 6 śrub M20 x 65 klasy 8.8

6 Pcs of M20 x 65 8.8 bolts
 6 Schrauben M20 x 65 8.8
 6 болтов M20 x 65 8.8



• 4 śruby M14 x 45 klasy 8.8

4 Pcs of M14 x 45 8.8 bolts
 4 Schrauben M14 x 45 8.8
 4 болтов M14 x 45 8.8



• Kotew RD 30
Stopa fundamentowa wg projektu

Anchor RD 30
 Ankertyp RD 30
 Анкер тип RD 30

• 10 śrub M20 x 75 klasy 8.8

10 Pcs of M20 x 75 8.8 bolts
 10 Schrauben M20 x 75 8.8
 10 болтов M20 x 75 8.8



HALE JEDNONAWOWE

ONE NAVE HALLS

EINSCHIFFIGE HALLEN

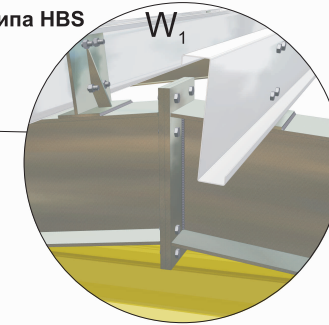
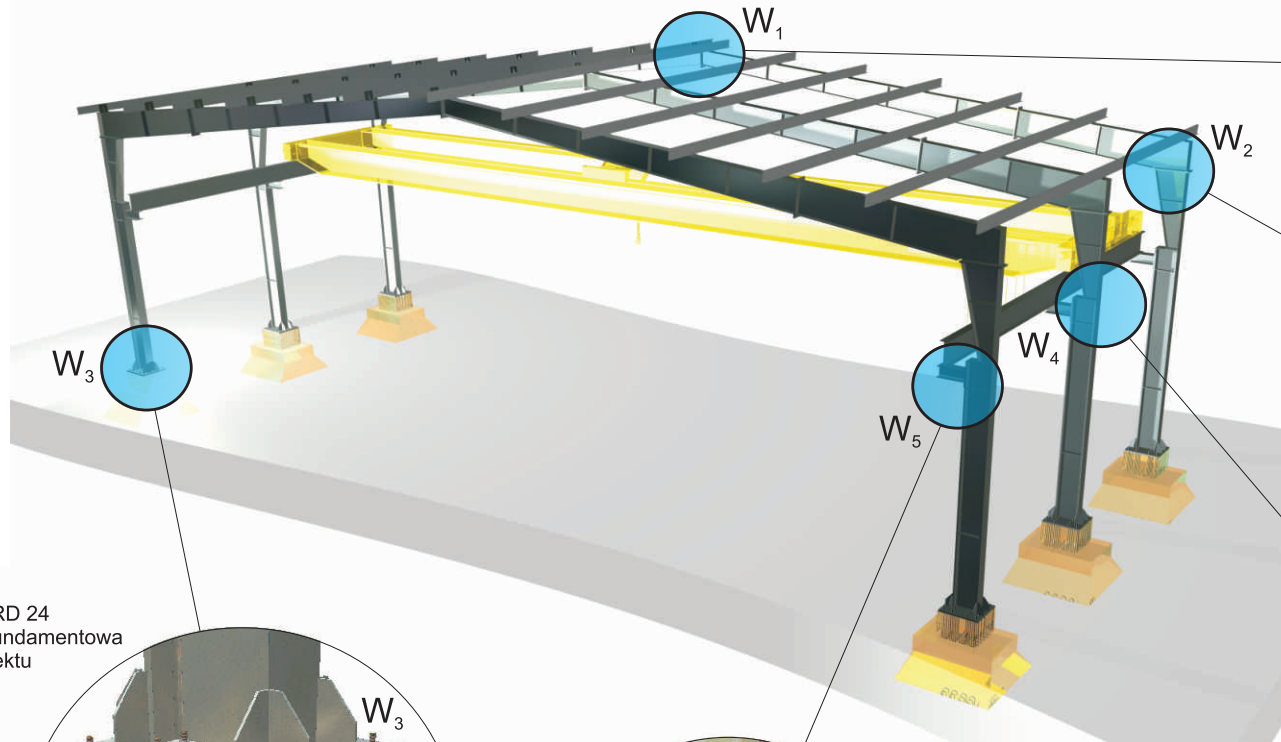
ОДНОПРОЛЕТНЫЕ КАРКАСЫ

Połączenia węzłowe i posadowienie konstrukcji stalowych hal jednonawowych typu HBS

Nodal connection and assembling of one nave halls HBS type

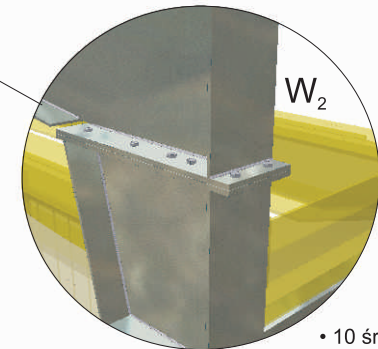
Knotenverbindungen und Einbettung den Einschiffshallen Typ HBS

Основные узлы и монтаж однопролетного каркаса типа HBS



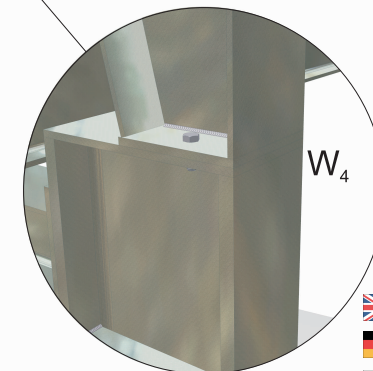
• 8 śrub M20 x 90 klasy 10.9

8 pcs M20 x 90 10.9 bolts
 8 Schrauben M20 x 90 10.9
 8 болтов M20x90 10.9



• 10 śrub M20 x 90 klasy 8.8

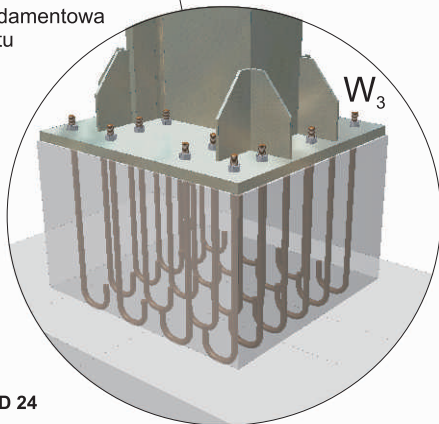
10 pcs M20 x 90 8.8 bolts
 10 Schrauben M20 x 90 8.8
 10 болтов M20 x 90 8.8



• 2 śruby M24 x 100 klasy 10.9

2 pcs M24 x 100 10.9 bolts
 2 Schrauben M24 x 100 10.9
 2 болтов M24 x 100 10.9

• Kotew RD 24
Stopa fundamentowa wg projektu



• 8 śrub M20 x 100 klasy 10.9

8 pcs M20 x 100 10.9 bolts
 8 Schrauben M20 x 100 10.9
 8 болтов M20 x 100 10.9

Anchor RD 24
 Ankertyp RD 24
 Анкер тип RD 24



HALE WIELONAWOWE

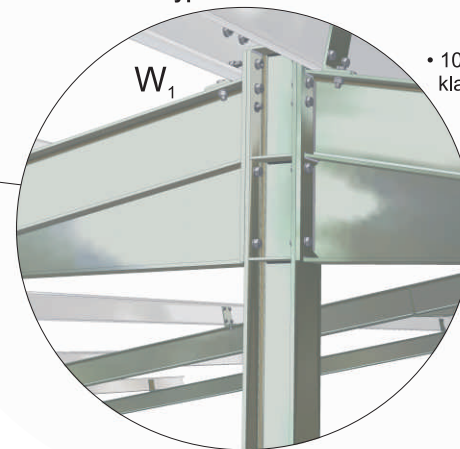
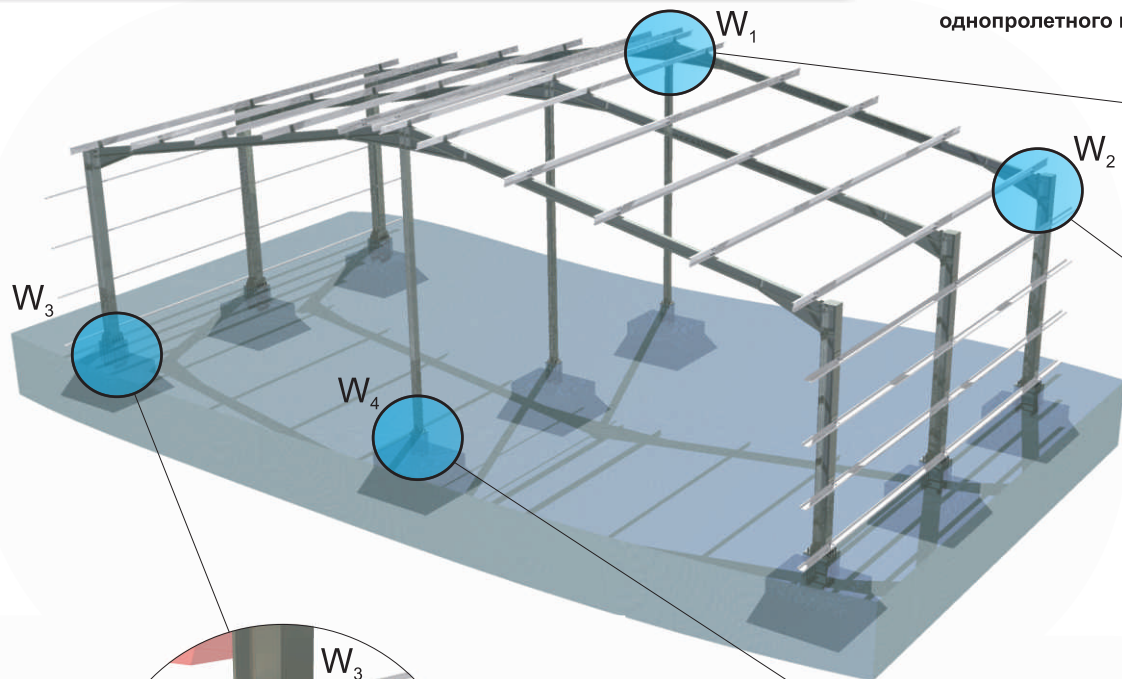
MULTI NAVE HALLS

MEHRSCIFFIGE HALLEN

МНОГОПРОЛЕТНЫЕ КАРКАСЫ

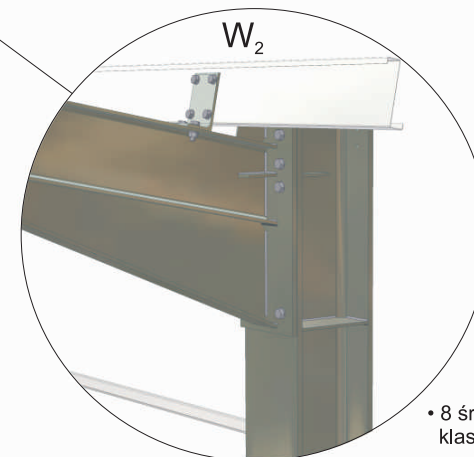
Połączenia węzłowe i posadowienie konstrukcji stalowych hal wielonawowych typu HP

Nodal connection and assembling of multi nave halls HP type
 Knotenverbindungen und Einbettung den Mehrschiffshallen Typ HP
 Основные узлы и монтаж однопролетного каркаса типа HP



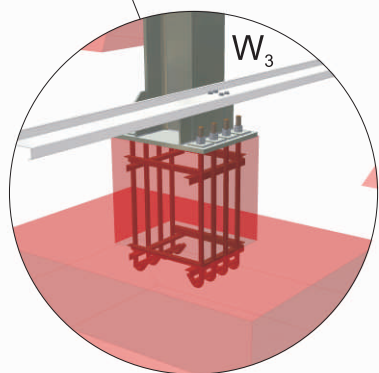
• 10 śrub M16 x 60
 klasy 8.8

10 Pcs of M16 x 60 8.8 bolts
 10 Schrauben M16 x 60 8.8
 10 болтов M16 x 60 8.8



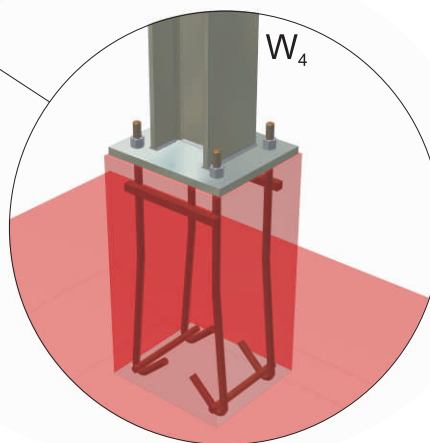
• 8 śrub M20 x 75
 klasy 8.8

8 Pcs of M26 x 75 8.8 bolts
 8 Schrauben M26 x 75 8.8
 8 болтов M26 x 75 8.8



• Kotew RD 30
 Stopa fundamentowa wg projektu

Anchor RD 30
 Ankertyp RD 30
 Анкер тип RD 30



• Kotew RD 20
 Stopa fundamentowa wg projektu

Anchor RD 20
 Ankertyp RD 20
 Анкер тип RD 20



KRATOWNICE



TRUSS



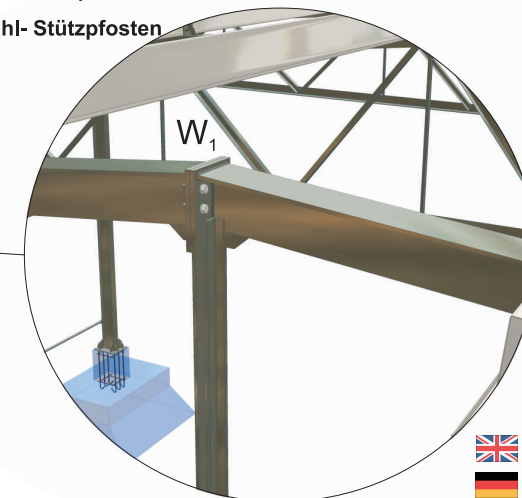
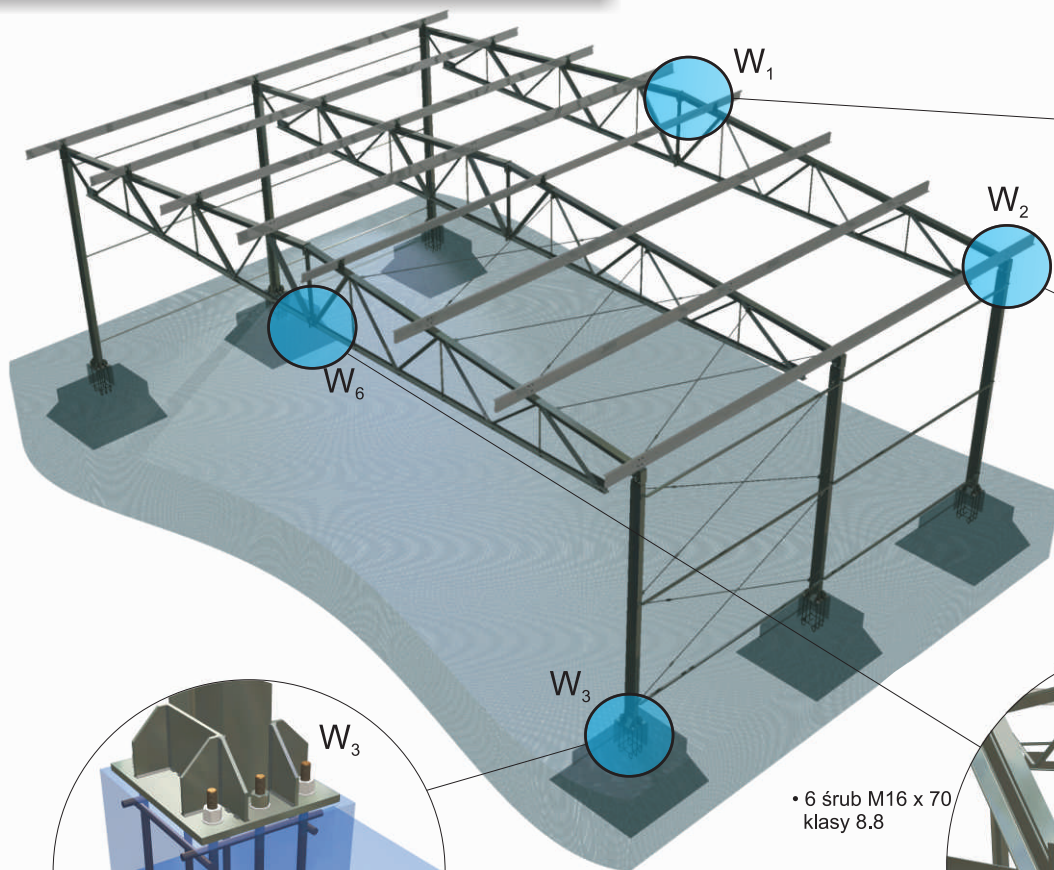
GITTERWERKTRÄGER



РЕШЕТЧАТЫЕ ФЕРМЫ

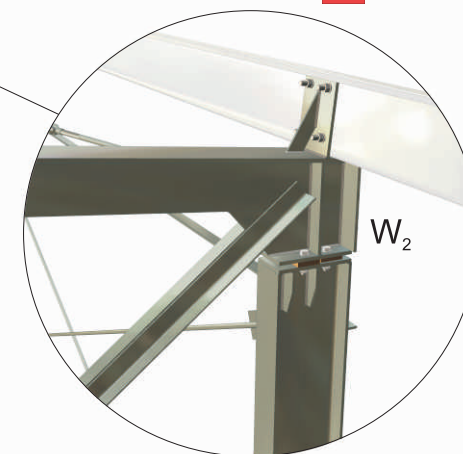
Połączenia węzłowe i posadowienie konstrukcji kratownicowych opartych na słupach stalowych

- Nodal connection and assembling of truss constructions based on steel poles
 Knotenverbindungen und Einbettung den Konstruktionen auf Stahl- Stützpfeosten
 Основные узлы и монтаж решетчатых ферм опирающихся на стальных столбах



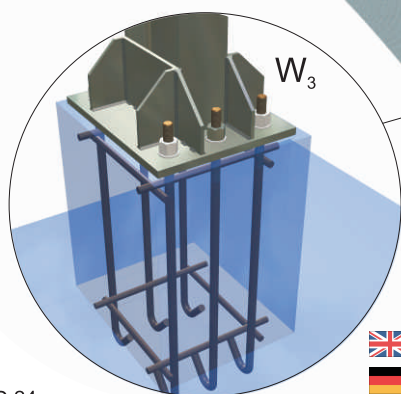
• 4 śruby M16 x 60 klasy 8.8

- 4 Pcs of M16 x 60 8.8 bolts
 4 Schrauben M16 x 60 8.8
 4 болтов M16 x 60 8.8



• 4 śruby M16 x 60 klasy 8.8 oraz podkładki dystansowe

- 4 Pcs of M16 x 60 8.8 bolts and thrust washer
 4 Schrauben M16 x 60 8.8 und Distanzscheiben
 4 болтов M16 x 60 8.8 с дистанционной шайбой



• 6 śrub M16 x 70 klasy 8.8

- 6 Pcs of M16 x 70 8.8 bolts
 6 Schrauben M16 x 70 8.8
 6 болтов M16 x 70 8.8

- Anchor RD 24
 Ankertyp RD 24
 Анкер тип RD 24

• Kotew RD 24
 Stopa fundamentowa wg projektu

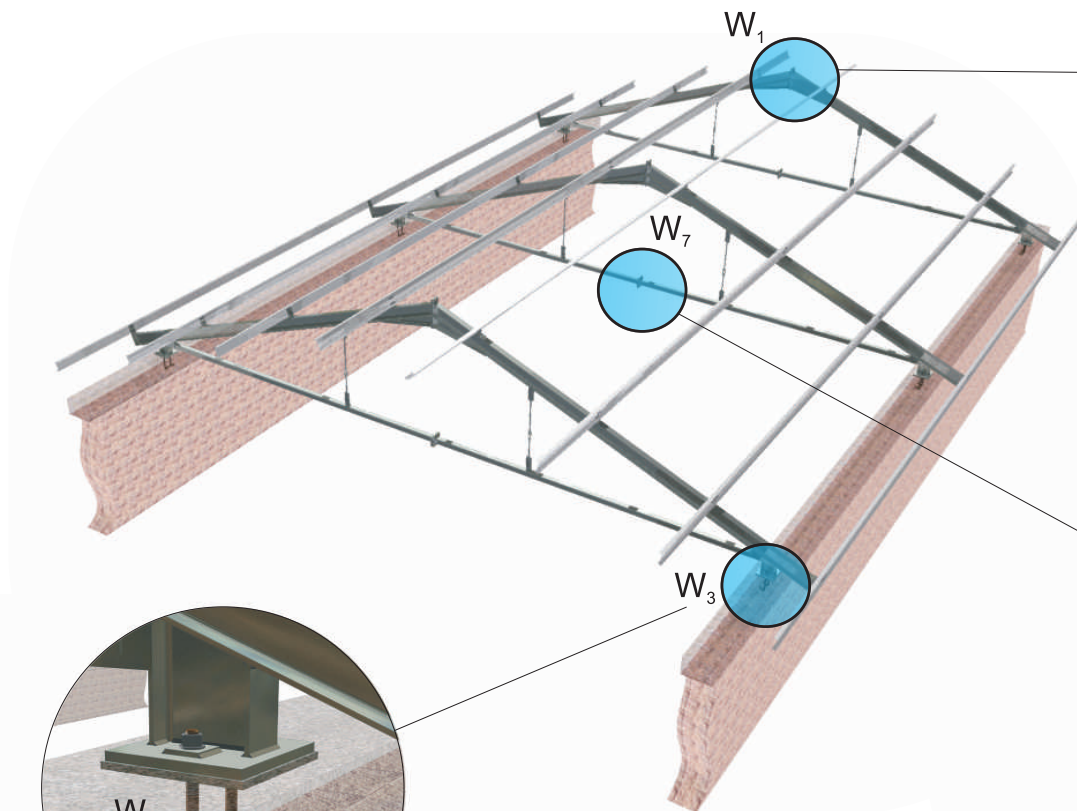


KRATOWNICE



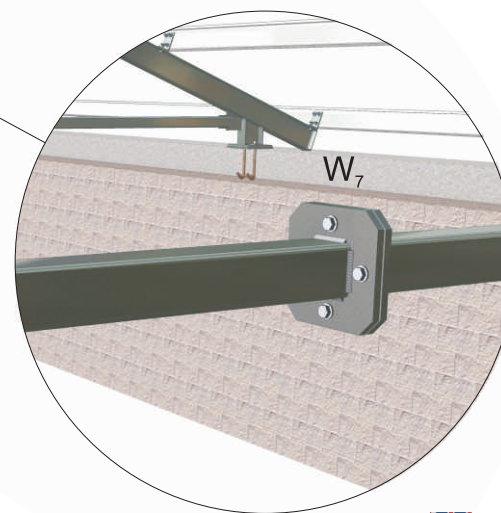
Połączenia węzłowe i posadowienie konstrukcji kratownicowych opartych na murze

Nodal connection and assembling of truss constructions based on concrete wall
 Knotenverbindungen und Einbettung den Gitterwerkkonstruktionen auf der Wand
 Основные узлы и монтаж решетчатых ферм опирающихся на несущих стенах



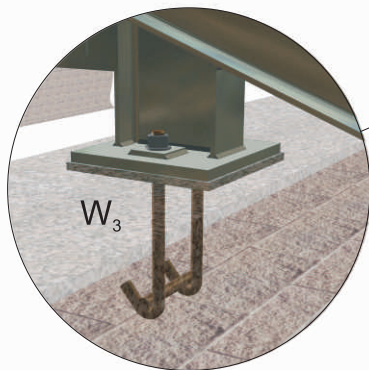
• 84 śrub M16 x 60 klasy 8.8

84 Pcs of M16 x 60 8.8 bolts
 84 Schrauben M16 x 60 8.8
 84 болтов M16 x 60 8.8



• 4 śruby M12 x 50 klasy 8.8

4 Pcs of M12 x 50 8.8 bolts
 4 Schrauben M12 x 50 8.8
 4 болтов M12 x 50 8.8



• Kotew RD 20
Nadlewka betonowa wg projektu

Anchor RD 20
 Ankertyp RD 20
 Анкер тип RD 20



HALE NAMIOTOWE

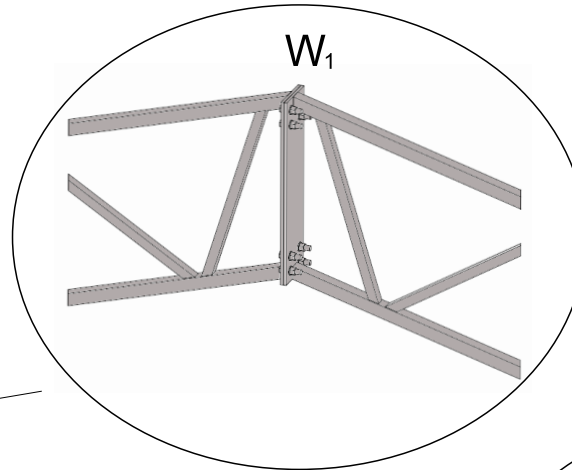
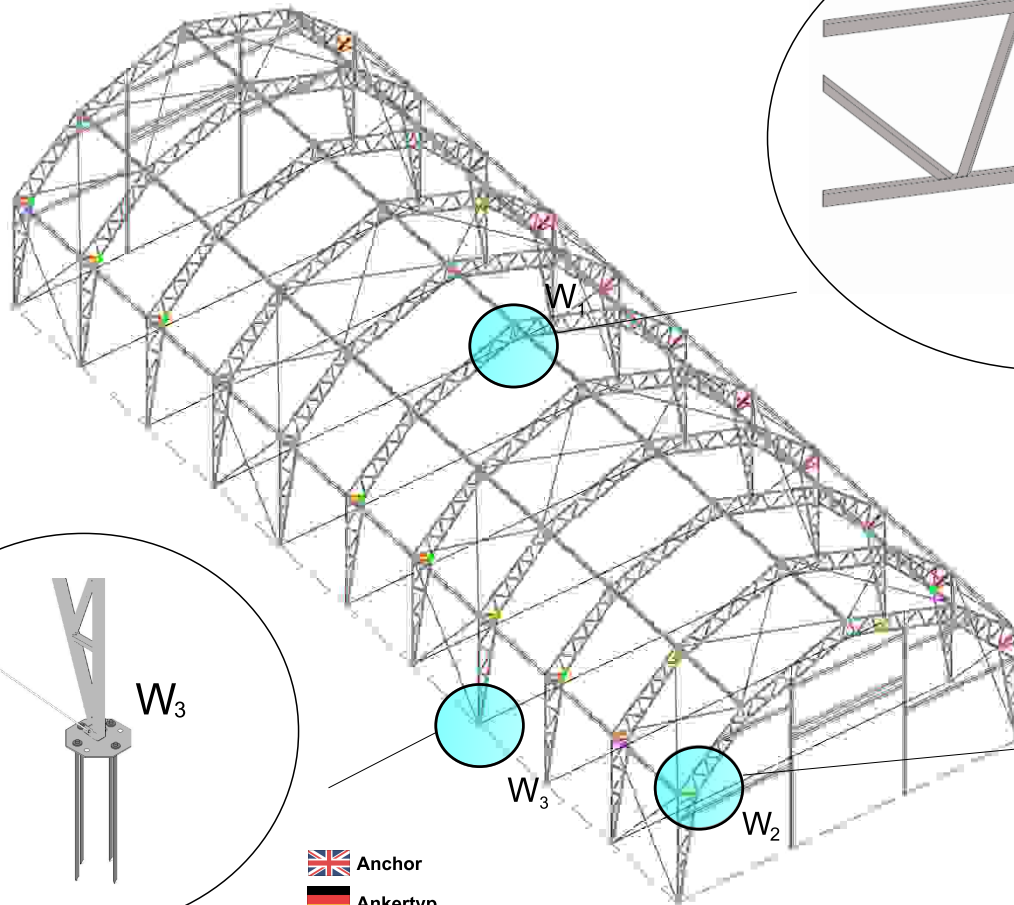
TENT HALLS

ZELTHALLE

ТЕНТОВЫЕ АНГАРЫ

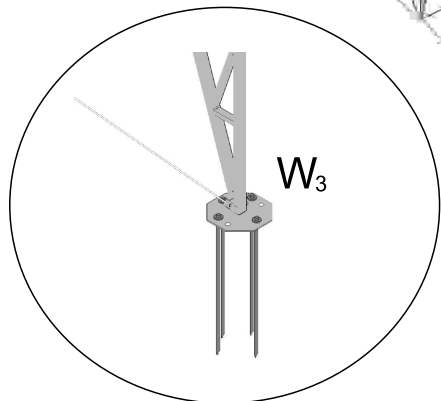
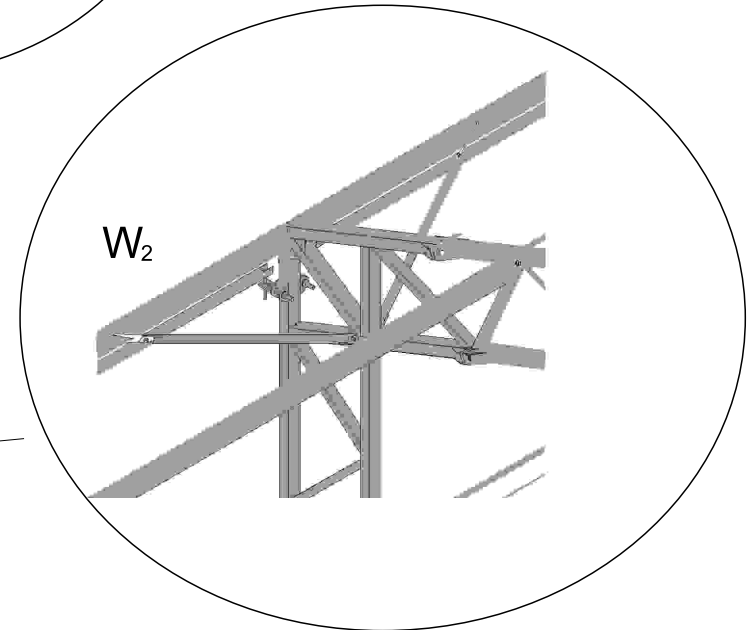
Połączenia węzłowe i posadowienie
 konstrukcji namiotowych hal
 stalowych typu N

Nodal connection and assembling of truss constructions based on concrete wall
 Knotenverbindungen und Einbettung den Zelthalle
 Основные узлы и монтаж решетчатых ферм опирающихся на несущих стенах



8 Pcs of M16 x 60 8.8 bolts
 8 Schrauben M16 x 60 8.8
 8 болтов M16 x 60 8.8

8 Pcs of M16 x 60 8.8 bolts and thrust washer
 8 Schrauben M16 x 60 8.8 und Distanzscheiben
 8 болтов M16 x 60 8.8 с дистанционной шайбой



Anchor
 Ankertyp
 Анкер тип